



ENTRE-DEUX-MERS
TOURISME

ECOLOGE DU RUISSEAU - SAINT-PIERRE-DE-BAT - ENTRE DEUX MERS - GIRONDE

ECOLOGE DU RUISSEAU

Une réponse simple à un monde compliqué...

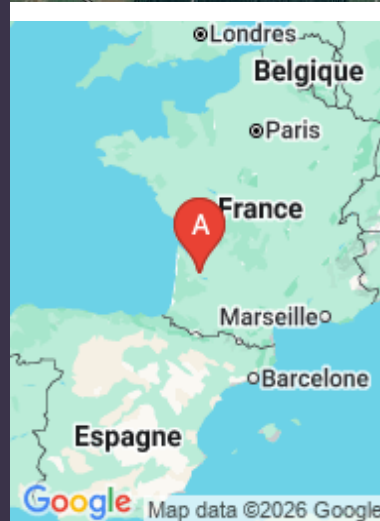
<https://ecolodge-du-ruisseau.fr>



Valérie BOROWYEZ

+33 6 74 96 77 81

A Ecolodge du Ruisseau : 126 rue de l'église
33760 SAINT-PIERRE-DE-BAT





Ecolodge du Ruisseau



Maison



5

personnes



2

chambres



45

m2



L'écologie du ruisseau

Une réponse simple à un monde compliqué...

Ce lodge est implanté dans notre propriété au cœur d'un agréable petit village de l'Entre-deux-mers.

Il est prévu pour 4 personnes avec un lit principal + un lit clos en 140 (possibilité de rajouter 1 lit pour une personne), un coin salon, une salle d'eau, une cuisine entièrement équipée et une terrasse surplombant le jardin. Vous êtes confortablement installés dans un espace de 60 m² (45m² sous tente plus 15m² en terrasse)

A l'extérieur et suivant la saison, vous pourrez, bien sûr, profiter de la piscine, du barbecue, des hamacs, de la table de ping-pong...

Venez léger ! tout le linge de maison et les produits -écologiques- de toilette et d'entretien sont fournis.

Hébergement original, j'ai pensé et construit cet écolodge en accord avec des principes environnementaux et sociaux responsables. Tout à été fait pour l'intégrer parfaitement à son milieu, privilégier l'économie locale et inciter au respect de l'environnement.

C'est un lieu où se recharger et échapper à la frénésie de la vie.

Prenez le temps de faire une sieste sous un arbre, écoutez et observez la nature dans le jardin, méditez au bord du ruisseau, prenez un cours de yoga sur la terrasse, rêvez au bord de la piscine, lisez calé dans un hamac, allez au marché et cuisinez au retour, marchez dans les vignes et bois alentour, le soir après le dîner jouez avec des jeux de société. Bref, prenez le temps de tout, reposez-vous, détendez-vous... Venez donc faire un pas de côté.

Venir à L'écologie du ruisseau, c'est découvrir une région magnifique : récemment baptisée "L'arrière pays bordelais" mais surnommée depuis bien longtemps "La Toscane girondine" avec ses bastides, vignobles et châteaux. Parcourir ses petites routes pittoresques est un bonheur pour les yeux. Vous pourrez aussi découvrir ce territoire grâce aux nombreux chemins de randonnée et pistes cyclables (on vous prête les vélos !) qui nous entourent.

Étant sur place, je me ferai un plaisir, à votre demande, de vous conseiller durant votre séjour.

Dans le coin bibliothèque, vous trouverez en plus une sélection de livres sur la région et de la documentation touristique.

Venir à L'écologie du ruisseau, c'est aussi goûter le meilleurs des produits gastronomiques de la région. Durant votre séjour, en plus de l'accès au potager, poulailler et verger, vous pouvez vous approvisionner "Au p'tit marché", l'épicerie du village accessible à 2 minutes.

Pour les séjours courts (1 ou 2 nuits), un copieux petit-déjeuner bio et maison est offert et si vous ne restez qu'une nuit vous pouvez bénéficier d'une arrivée anticipée et/ou d'un départ tardif suivant











Pièces et équipements

Chambres	Chambre(s): 2		dont lit(s) 1 pers.: 0
	Lit(s): 2		dont lit(s) 2 pers.: 2
	possibilité d'ajouter 1 lit pour 1 personne sur demande		
Salle de bains / Salle d'eau	Salle de bains avec douche	Sèche cheveux	
	Salle(s) de bains (avec baignoire): 1		
WC	WC: 1		
	WC privés		
	toilettes sèches		
Cuisine	Cuisine américaine		
	Congélateur	Four	
	Réfrigérateur		
Autres pièces	Salon	Terrasse	
Media			
Autres équipements			
Chauffage / AC	Chauffage		
Exterieur	Barbecue	Salon de jardin	
	Terrain clos commun		
Divers			

Infos sur l'établissement

 <i>Communs</i>	A proximité propriétaire Habitation indépendante	Entrée indépendante Jardin commun
	Une seule tente lodge est implantée sur notre terrain. Il n'y a aucun vis-à-vis depuis votre terrasse.	
 <i>Activités</i>	Prêt de vélos Randonnée Pêche Golf	
 <i>Réseaux</i>	Accès Internet	
 <i>Stationnement</i>	Parking privé	
 <i>Services</i>	Tout le linge de maison est fourni ainsi que les produits écologiques d'entretien et de toilette.	
 <i>Extérieurs</i>	Piscine partagée Table de ping pong	Parc
	la piscine est accessible de 10h à 12h et de 14h à 19h	

A savoir : conditions de la location

Arrivée	entre 17h et 19h (sur séjour d'une seule nuit vous pouvez bénéficier sur demande d'un "early check-in")
Départ	avant 11h (sur séjour d'une seule nuit vous pouvez bénéficier sur demande d'un "late check-out")
Langue(s) parlée(s)	Anglais Français
Annulation/ Prépaiement/ Dépôt de garantie	Le prix de la location inclut l'hébergement, toutes les charges et taxes (sauf taxe de séjour et forfait ménage). La taxe de séjour est à régler sur place. La totalité du séjour est à régler au plus tard 30 jours avant le début de la location. Un chèque d'acompte d'un montant correspondant à 50% du montant du séjour vous sera demandé à la réservation, si vous réservez plus de 30 jours avant le début de la location. Votre acompte est remboursable jusqu'à 30 jours avant la date prévue de votre séjour. Le montant total de la location vous sera demandé si vous annulez moins de 30 jours avant votre séjour. Un dépôt de garantie de 500€ vous sera demandé à votre arrivée.
Moyens de paiement	Virements bancaires
Petit déjeuner	Petit-déjeuner déposé au pied de la tente pour les courts séjours (inclus dans le prix)
Ménage	Forfait ménage 40€/semaine
Draps et Linge de maison	Draps et/ou linge compris Tout le linge de maison est fourni (draps, couettes et couvertures, serviettes de toilette et de piscine, torchons).
Enfants et lits d'appoints	Lit bébé
Animaux domestiques	Les animaux sont admis. sur demande préalable (1 chien et 1 chat sur place)

Tarifs (au 02/01/26)

Ecolodge du Ruisseau

ATTENTION location du 19 Juillet au 29 Aout : 7 nuits minimum. Tarif pour 1 à 4 personnes. Personne supplémentaire 30€/nuitée. Supplément obligatoire : Forfait fourniture produits éco + linge maison + ménage = 50€ - Taxe de séjour = 4% du tarif de la nuitée (plafonné à 3.30€/adulte/nuit) - Caution = 500€

Tarifs en €:	Tarif 1 nuit en semaine (L, M, M, J, D)	Tarif 1 nuit en weekend (V ou S)	Tarif 2 nuits weekend (V+S)	Tarif 7 nuits semaine
--------------	--	-------------------------------------	--------------------------------	-----------------------

Aucun tarif renseigné (contactez le propriétaire)

Mes recommandations

Activités et Loisirs

Découvrir l'Entre-deux-Mers

OFFICE DE TOURISME ENTRE-DEUX-MERS

WWW.ENTREDEUXMERS.COM



ENTRE-DEUX-MERS
TOURISME



Le Cosmopolitain

+33 9 81 74 00 58
16 rue du Cros

8.1 km
CADILLAC-SUR-GARONNE



1

Situé au cœur de la cité médiévale de Cadillac, le restaurant vous réserve un accueil chaleureux. Dans un jardin arboré, à l'ombre d'un mimosa, vous serez confortablement assis pour un moment dans le partage simple, convivial et festif ! Pour passer un bon moment, les propriétaires des lieux, deux frères, vous invitent à découvrir une savoureuse cuisine traditionnelle faite maison avec des produits frais et locaux. Mais aussi, planche tapas et burgers pour les plus gourmands !



Restaurant de l'Abbaye

+33 5 56 23 21 58
6 Place Saint-Jean
<https://restaurant-abbaye-la-sauve.fr/>

12.4 km
LA SAUVE



2

Au Restaurant de l'Abbaye, Marina et Jean-Baptiste signent une cuisine authentique et créative, élaborée à partir de produits frais, locaux et de saison. Chaque menu évolue selon les arrivages et l'inspiration du moment, pour offrir une expérience gourmande dans un cadre chargé d'histoire, face à la majestueuse abbaye de La Sauve-Majeure.



Chez Titut

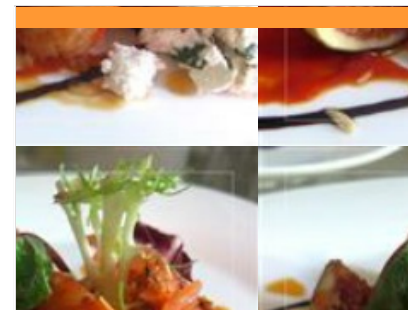
+33 5 56 42 98 40
22 Place de la Prévôté
<https://cheztitut.fr/>

14.5 km
CREON



3

Le restaurant Chez Titut propose une cuisine moderne et inventive, aux saveurs actuelles, idéale pour les fins gourmets. Le chef travaille des produits frais et de saison, pour une expérience authentique et gourmande. Le lieu allie bistronomie, bar à vin et tapas dans une ambiance conviviale. À la belle saison, profitez également de son vaste jardin à l'arrière, un cadre unique où l'on peut se restaurer et assister à des concerts en plein air.



Les Fontaines

+33 5 56 61 15 25
8 rue de Verdun
<http://www.restaurant-aux-fontaines.com>

18.3 km
LA REOLE



4

Au cœur de la cité millénaire de La Réole, vous êtes accueillis dans une bâtisse de charme construite sur des caves du XV^{ème} siècle. Estelle LABROUSSE vous accueille avec le sourire dans un au cadre raffiné. Nous privilégions les produits frais et locaux. De ce fait, nous changeons notre carte toutes les saisons, pour le plaisir de vos papilles. Tous nos menus comprennent au choix de la viande ou du poisson. Nous pouvons adapter nos plats aux personnes végétariennes.



Lac aux Branches

+33 6 44 18 38 05
Lac de Laromet
<http://www.lacauxbranches.fr>

5.0 km
LAROQUE



1

Sensations fortes garanties ! Le Lac aux Branches est un parcours acrobatique forestier pour les grands et les petits, dans une zone naturelle protégée, en bordure du Lac de Laromet. Partez ainsi en toute sécurité à l'assaut des branches pour une bonne dose d'adrénaline ! Tous les niveaux trouvent un parcours adapté et les plus téméraires peuvent tester la plus longue tyrolienne de Gironde. Le parc aventure vous propose effectivement 8 parcours : deux pour les tout-petits, un parcours avec initiation à la skate-line, un parcours avec jeux en bord de lac, un parcours particulièrement haut avec de grandes tyroliennes et un parcours dit "noir" avec saut pendulaire et défi, le tout en toute sécurité. Vous pouvez pique-niquer sur le site afin d'y passer toute la journée !

Mes recommandations (suite)

Activités et Loisirs

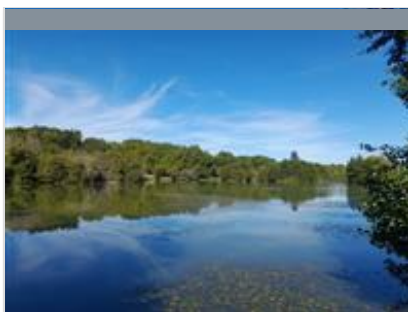
Découvrir l'Entre-deux-Mers

OFFICE DE TOURISME ENTRE-DEUX-MERS

WWW.ENTREDEUXMERS.COM



ENTRE-DEUX-MERS
TOURISME



Lacs de Laubesc

☎ +33 5 57 84 89 54# +33 5 56 23 63
69# +33 5 56 71 53 45

Route de Cessac

🌐 <http://www.smer-e2m.fr>

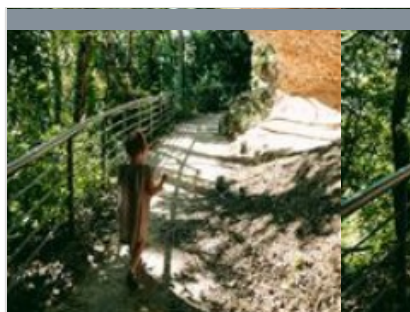
8.8 km

📍 CESSAC



1

Situés au lieu-dit Laubesc, sur les communes de Cessac et de Courpiac, les lacs occupent un vallon paisible au pied d'un château pittoresque. Le site comprend deux étangs de 4 et 5 hectares établis sur le cours du ruisseau du Gahet. Un projet de reconversion a permis de restaurer les milieux naturels dégradés tout en valorisant la biodiversité locale. Aujourd'hui, cet espace de 22 hectares invite à la promenade et à la découverte d'une zone humide remarquable. Un parcours d'interprétation permet de mieux comprendre ces écosystèmes sensibles. La pêche, réglementée, y est encadrée par la Fédération départementale. Le site est équipé d'un ponton accessible aux personnes à mobilité réduite. Les chiens sont autorisés, tenus en laisse. Vous y trouverez également plusieurs tables de pique-nique et un bouldrome. Les lacs sont proches de la piste cyclable Roger



Grottes d'huîtres fossiles

☎ +33 5 56 62 12 92

Château de Tastes

🌐 <http://www.sainte-croix-du-mont.fr/touris>

9.7 km

📍 SAINTE-CROIX-DU-MONT



2

Sainte-Croix-du-Mont abrite un site géologique unique en France constitué de fossiles d'huîtres surplombant la Garonne. Datées de 22 millions d'années par les géologues, les huîtres se sont accumulées au fond des mers au cours de l'ère tertiaire puis se sont trouvées en surplomb de la vallée après les mouvements tectoniques de la fin du tertiaire et le retrait des eaux. L'érosion a creusé, dans l'épaisseur du banc, des grottes utilisées encore aujourd'hui pour la conservation du vin blanc liquoreux (dégustation estivale). Depuis le banc d'huîtres, découvrez un magnifique panorama sur le Sauternais.



Boucle de La Sauve à pied - Une abbaye en Entre-deux-Mers

☎ +33 5 56 23 23 00

🌐 <https://www.entredeuxmers.com>

12.2 km

📍 LA SAUVE



3

Perchée sur une colline au cœur de l'Entre-deux-Mers, l'abbaye de la Sauve-Majeure est l'un des monuments les plus spectaculaires du Bordelais. C'est en 1079 que Saint Gérard de Corbie fonda cette abbaye bénédictine en défrichant, avec ses moines, la grande forêt primaire, la "Silva Major". Sur la route de Compostelle, elle servit de point de départ régional et d'étape pour le pèlerinage. Classé en 1998 "Patrimoine Mondial de l'Humanité", l'ensemble reste aujourd'hui grandiose et très représentatif de l'art roman. Ce circuit vous permettra de découvrir l'abbaye et le village de La Sauve.



Les Pistes de Robin : Le Tourne et Langoiran

☎ +33 5 56 23 23 00

Chantiers Tramasset Rue du Mascaret

🌐 <https://www.entredeuxmers.com>

14.0 km

📍 LE TOURNE



4

Ce parcours à la fois ludique et pédagogique, permet aux enfants accompagnés de leur famille découvrir les bords de l'Estey séparant les villages de Langoiran et Le Tourne. Admirez le patrimoine naturel au long de la rivière et du fleuve, et maritime au travers des chantiers de constructions de bateaux traditionnels... Après le parcours vous êtes attendus à l'Office de Tourisme de Créon pour une récompense.



Voie verte Roger Lapébie

☎ +33 5 56 23 23 00

🌐 <https://www.entredeuxmers.com/>

14.5 km

📍 CREON



5

Voie verte Roger Lapébie, longue de près de 50 km. Ancienne voie ferrée, cet itinéraire riche en paysages variés et d'un faible dénivelé vous entraîne au travers des vignobles, bastides et abbayes. Aires de stationnement, aires de pique-nique, cafés, restaurants, chambres d'hôtes jalonnent le parcours.

Mes recommandations (suite)

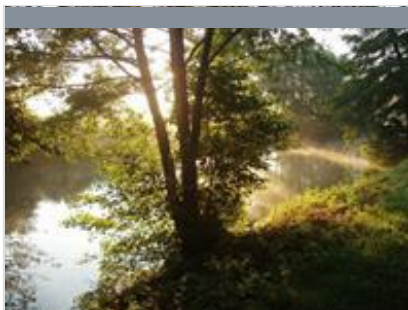
Activités et Loisirs

Découvrir l'Entre-deux-Mers

OFFICE DE TOURISME ENTRE-DEUX-MERS
WWW.ENTREDEUXMERS.COM



ENTRE-DEUX-MERS
TOURISME



Vallée du Dropt

+33 5 56 61 82 73

<http://www.entredeuxmers.com>

15.3 km
GIRONDE-SUR-DROPT



6

Prenant sa source près de Monpazier en Dordogne, le Dropt se jette dans la Garonne à Casseuil et à Caudrot. Peuplée depuis le fond des âges, la vallée du Dropt est terre d'Histoire. Au Moyen-Âge, durant trois siècles, le Dropt fut frontière politique séparant des régions que les troupes françaises et anglo-gasconnes s'échangèrent moult fois à coups d'épées. Cette rivière, aux bords très fertiles, est jalonnée d'un patrimoine d'une variété et d'une richesse exceptionnelles. Villages anciens, églises, abbayes, chapelles et châteaux, fortifications, moulins et ponts romans....



Boucle du Moulin

+33 5 56 61 39 44

<https://www.entredeuxmers.com>

17.5 km
CASTELMORON-D'ALBRET



7

Au départ de Castelmoron d'Albret, village médiéval et plus petite commune de France, venez découvrir le patrimoine culturel et naturel de l'Entre-deux-Mers. Vous longerez les vignes et découvrirez un ancien moulin à vent.



Château de Benauge

+33 6 85 56 11 16

478 chemin du château

<http://benauge.fr>

2.9 km
ARBIS



1



Moulin-Musée du Haut Benauge

+33 5 56 61 96 15

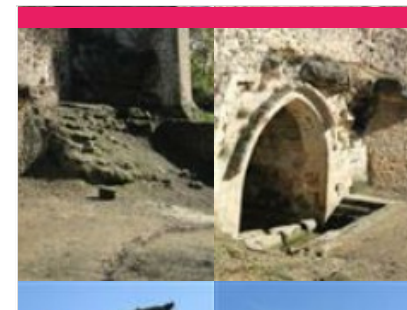
Les Hauts de Gornac

<http://www.gornac.fr>

3.9 km
GORNAC



2



Cité médiévale de Rions

+33 6 18 12 82 17

471 chemin de la Castagnère

<https://www.histoiresdepierres.fr>

7.6 km
RIONS



3

Mes recommandations (suite)

Activités et Loisirs

Découvrir l'Entre-deux-Mers

OFFICE DE TOURISME ENTRE-DEUX-MERS
WWW.ENTREDEUXMERS.COM



ENTRE-DEUX-MERS
TOURISME



Colombar du château Roquefort

+33 5 56 23 97 48

Roquefort

<http://chateau-roquefort.com>

9.9 km

📍 LUGASSON



4



Jardin de la Commanderie de Sallebruneau

+33 5 56 80 33 37# +33 5 56 71 53

45

Sallebruneau

<http://www.assrag.org/fr/>

10.7 km

📍 FRONTENAC



5



Bastide de Sauveterre-de- Guyenne

+33 5 56 71 53 45

<https://www.entredeuxmers.com>

11.7 km

📍 SAUVETERRE-DE-GUYENNE



6



Abbaye de La Sauve-Majeure

+33 5 56 23 01 55

14 Rue de l'Abbaye

<https://www.abbaye-la-sauve-majeure.fr>

12.2 km

📍 LA SAUVE



7



Village de Loubens

+33 5 56 71 42 36# +33 6 70 67 94

51

Bourg

<http://www.lacdgasso.com>

16.5 km

📍 LOUBENS



8

Mes recommandations (suite)

Activités et Loisirs

Découvrir l'Entre-deux-Mers

OFFICE DE TOURISME ENTRE-DEUX-MERS
WWW.ENTREDEUXMERS.COM



ENTRE-DEUX-MERS
TOURISME



Village ancien de Castelmoron-d'Albret

+33 5 56 61 82 73

Rue de l'église

<https://www.entredeuxmers.com>

17.5 km

📍 CASTELMORON-D'ALBRET



Bastide de Monségur

+33 5 56 61 82 73

Place Robert Darniche

<http://www.entredeuxmers.com>

24.9 km

📍 MONSEGUR



Château Morlan Tuilière

+33 5 57 34 52 52 +33 6 12 58 66

82

Place du Lavoir

<https://www.morlan-tuiliere.com>

0.2 km

📍 SAINT-PIERRE-DE-BAT



Le vignoble occupe les pentes douces du Haut-Benauges en appellations Bordeaux et Haut-Benauges pour les blancs. Depuis plus de trente-cinq ans, le vignoble est en Culture Biologique puis Biodynamique. Devant les chais, le touriste apprécie une halte ombragée, auprès d'une source-lavoir et à proximité d'une église romane du XII dédiée à Saint-Pierre-Es-Liens.



Château Peyrines

+33 5 56 61 98 05

Peyrines

<http://www.chateau-peyrines.com>

3.0 km

📍 MOURENS



Depuis 70 ans, de père en fils, nous habitons Peyrines, nous cultivons sa vigne, nous récoltons ses grappes, nous vinifions son nectar. Nous produisons aujourd'hui des vins rouges, rosé et blancs donc un blanc sec Entre-deux-Mers, très apprécié sur les poissons et les fruits de mer ou en apéritif. Nous cultivons le plus possible en utilisant des méthodes de culture naturelle, afin de respecter l'environnement ainsi que l'activité biologique des sols. Un peu d'histoire : construite en 1825 sur les ruines du Château Peyrines, la maison est au centre d'un vignoble de 38 hectares. Il ne reste du vieux château féodal que quelques pierres sculptées, la cave de vieillissement est en sous-sol avec murs en moellons, passages voûtés et terre battue. Ouvert tous les jours sur rendez-vous.



Château Roquefort

+33 5 56 23 97 48

Lieu-dit Roquefort

<https://www.chateau-roquefort.com/>

9.9 km

📍 LUGASSON



Le domaine occupe un promontoire triangulaire aux pentes escarpées (oppidum Gaulois), délimité au nord-ouest par l'Engranne et au sud-est par le ruisseau de Roquefort. Du Néolithique, Roquefort conserve une allée couverte de 14 m, la plus longue d'Europe. Au XIII^e siècle, Edouard 1^{er} d'Angleterre donne pour mission de bâtir une place forte, laquelle sera partiellement détruite au XVII^e siècle. Le château Roquefort, tel qu'il apparaît aujourd'hui, est une demeure du XVIII^e siècle. Vous aurez le plaisir de découvrir les dépendances et le colombier.

Mes recommandations (suite)

Activités et Loisirs

Découvrir l'Entre-deux-Mers

OFFICE DE TOURISME ENTRE-DEUX-MERS
WWW.ENTREDEUXMERS.COM



ENTRE-DEUX-MERS
TOURISME



Maison des Vins de l'Entre-deux-Mers

+33 5 57 34 32 12

16 Rue de l'Abbaye

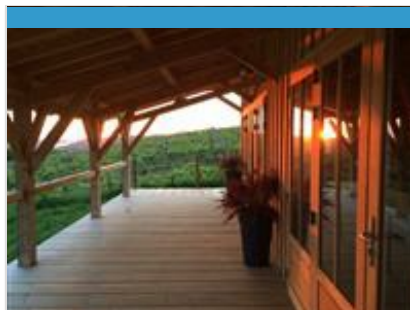
<https://vinsentredeuxmers.com/>

12.2 km

📍 LA SAUVE



Venez déguster la subtile alliance des cépages des vins de l'AOC Entre-deux-Mers, blancs et rouges, dans la grange abbatiale du XIV^e siècle, également appelée grange d'îmière, classée à l'inventaire des Monuments historiques. Située à deux pas de la majestueuse abbaye de La Sauve-Majeure, étape emblématique sur les chemins de Saint-Jacques-de-Compostelle, la Maison des Vins de l'Entre-deux-Mers se trouve également à proximité de la piste cyclable Roger Lapébie.



Château Bessan

+33 9 82 22 22 77 +33 6 63 06 88
24

537 Allée des Marronniers

<http://chateaubessan.fr>

15.0 km

📍 TABANAC



Belle demeure du XVI^e siècle, le Château Bessan domine un vignoble de quatorze hectares travaillés en agriculture biologique sur les coteaux de Tabanac. Confidentielle et intime, spot secret et point de vue unique sur un paysage en perpétuel mouvement, la Cabane dans les Vignes est un endroit où partager la passion du vin et du terroir. Lieu de dégustation, vitrine des produits du Château Bessan et d'autres producteurs, imaginée comme un carrefour des savoir-faire des hommes (producteurs et artisans) et des richesses locales (forêt des landes, vignobles, Garonne).



